

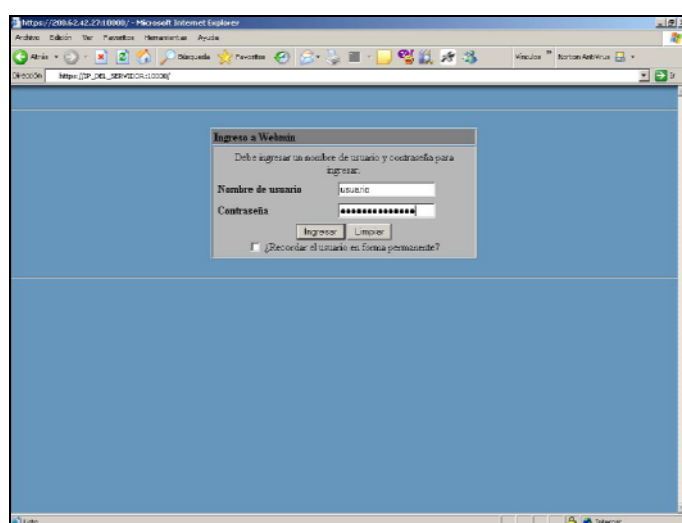
# MANUAL PARA USO DEL PROXY

Consideraciones de uso:

- Usted No tiene que cambiar ninguna opción que no se encuentre descrita en este manual. En caso que lo haga puede causarle daños serios al servidor.
- Este manual esta hecho con la única razón de dar una guía del uso de este sistema. Es únicamente informativo. No es el manual oficial del software.
- Este manual no da garantía sobre los cambios que usted haga en base a su contenido. Usted es el único responsable.

## I. Acceso al Servidor

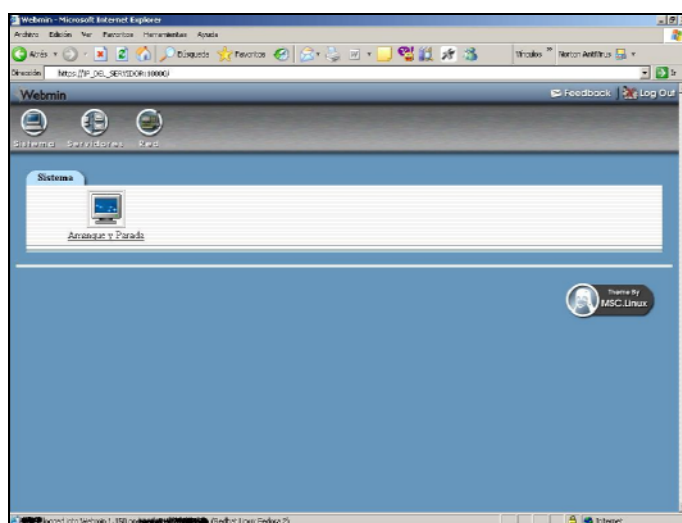
a) Abrir cualquier navegador (Internet Explorer, Netscape, Mozilla, etc.) y colocar en la barra de direcciones lo siguiente: [https://IP\\_DEL\\_SERVIDOR:10000](https://IP_DEL_SERVIDOR:10000) (Puede ser la IP privada o la IP publica de las interfaces)



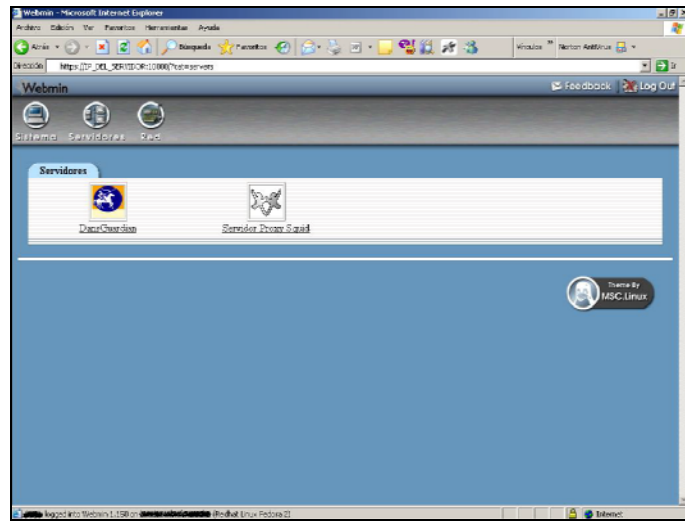
b) Ingrese los datos de su usuario y password.

## II. Opciones de Administración del Servidor

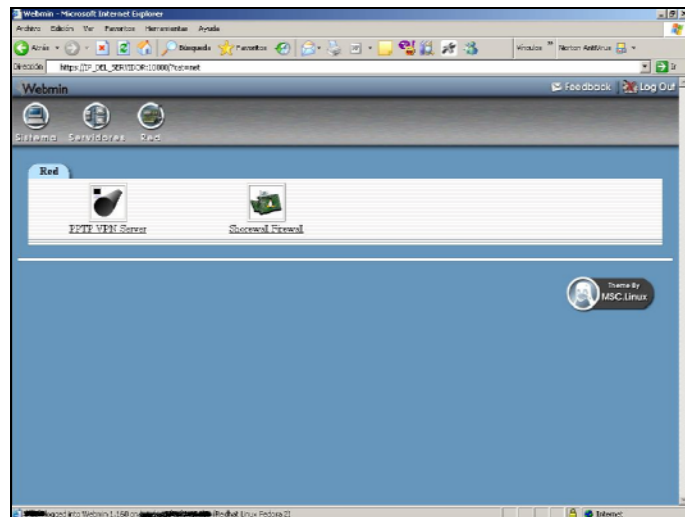
a) **SISTEMA** → Arranque y Parada: Opciones de Apagado y Reiniciado del Servidor.



b) **SERVIDORES** → Dansguardian: Filtro de Navegación Web y SQUID: Servidor Proxy Cache.



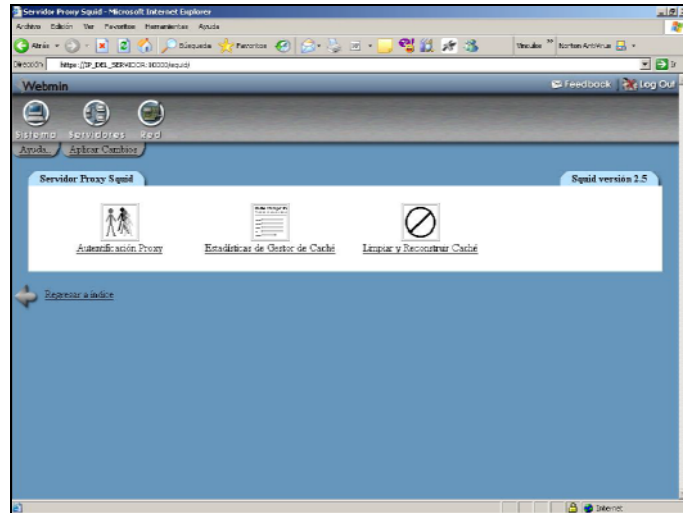
c) **RED** → PPTP VPN Server: Servidor VPN y Shorewall Firewall: Configuración del Firewall.



### III. Configuración Servidores

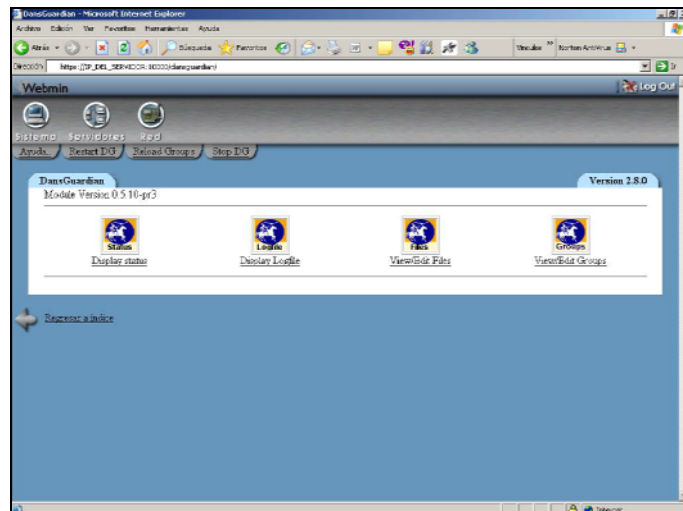
#### SERVIDOR PROXY SQUID CACHE: OPCIONES

- Autenticación Proxy** → Crea, modifica o borra usuarios para el acceso a la navegación Web.
- Estadísticas de Gestor de Cache** → Puede observar las estadísticas del servidor en cuanto utilización del disco duro por cache de páginas Web en el servidor.
- Limpiar y Reconstruir Cache** → Borra todos los archivos de las páginas Web guardadas en disco duro.



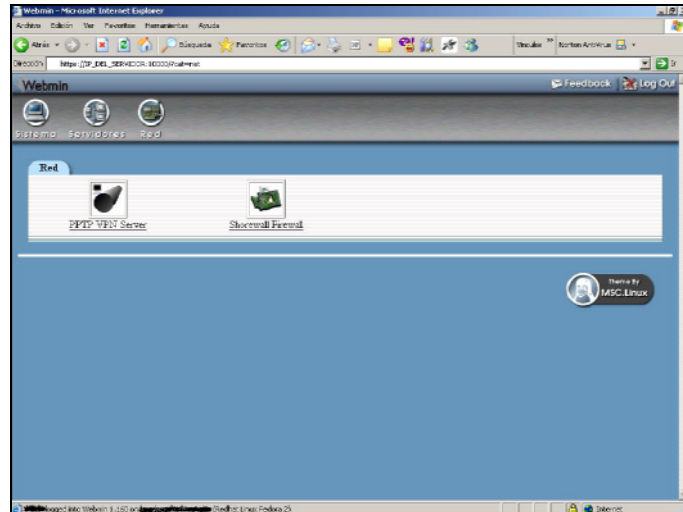
#### FILTRO DE NAVEGACIÓN WEB: OPCIONES

- Display status** → Muestra el PID en ejecución (Process ID del programa): Indica si esta o no corriendo el filtro.

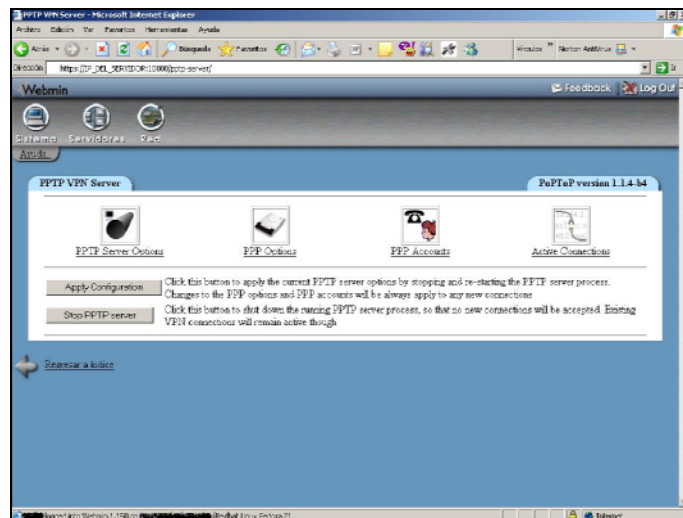




## IV. Configuración Red



- a) **PPTP VPN Server** → Configuración del Servidor PPTP VPN: Crear, modificar o borrar usuarios para el acceso a la red LAN; Cambiar parámetros de IP asignados a los usuarios y al servidor; Observar las conexiones activas.



- b) **Shorewall Firewall** → Configuración del Muro contra fuegos del servidor.

